

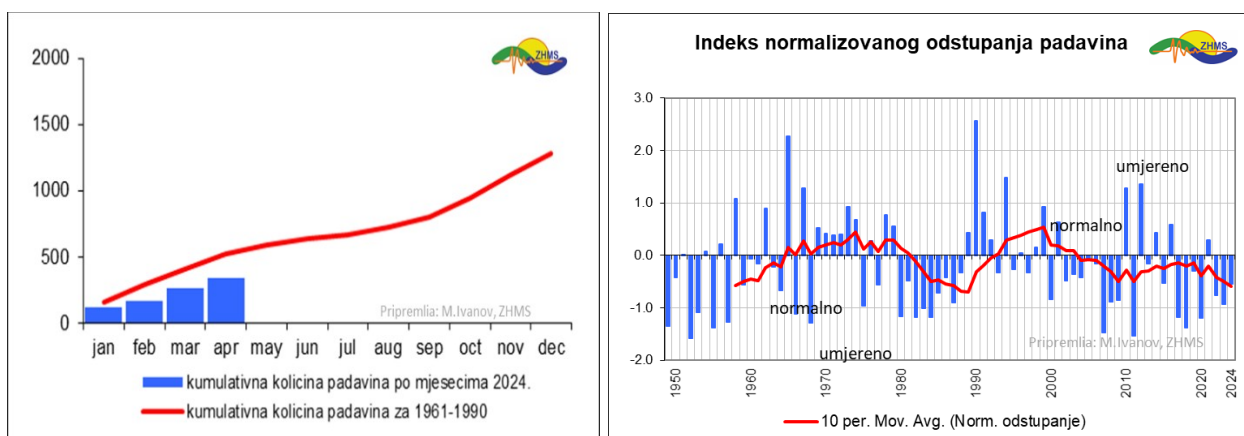
BILTEN ZA PRAĆENJE SUŠE

Preliminarna analiza /april 2024.godine

Odsjek za primijenjenu meteorologiju i klimatske promjene

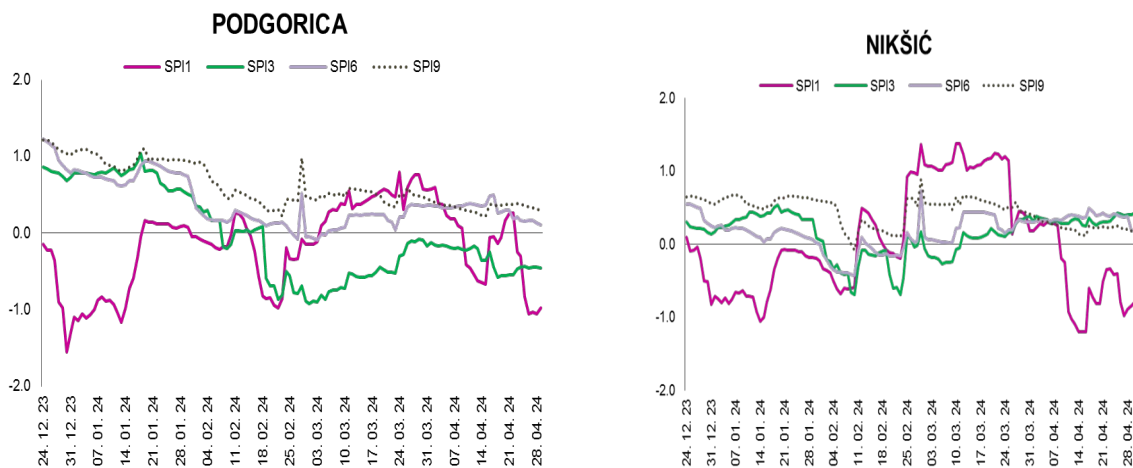
Temperatura vazduha bila je u kategoriji toplo i vrlo toplo (izvor: www.meteo.co.me).

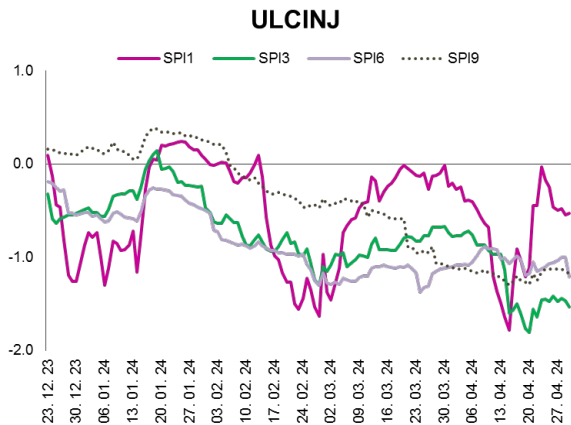
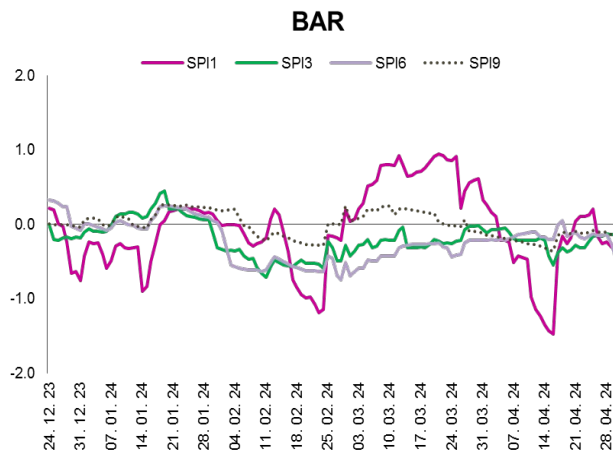
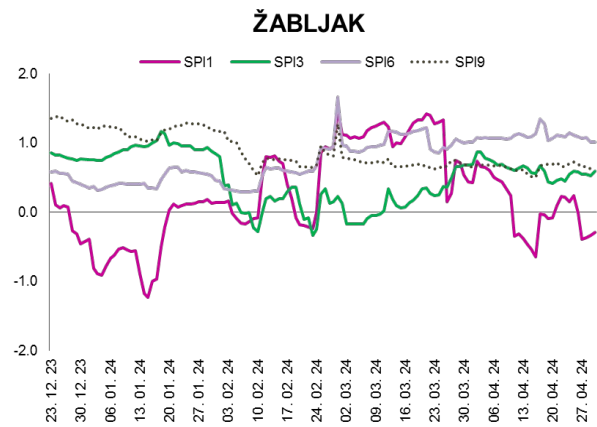
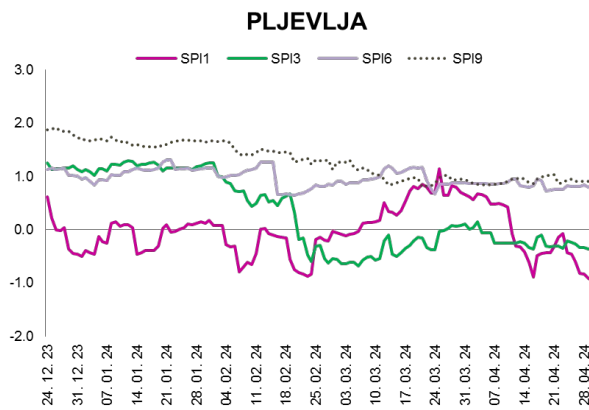
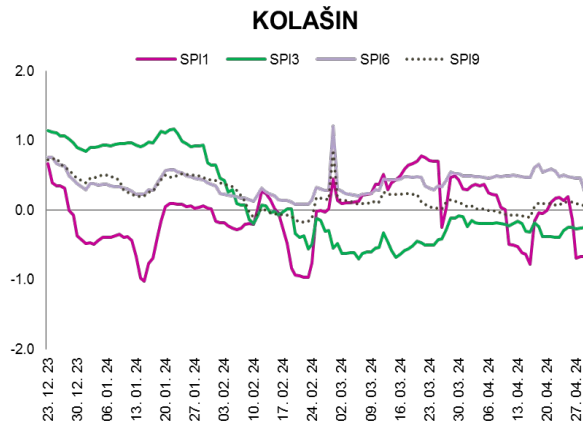
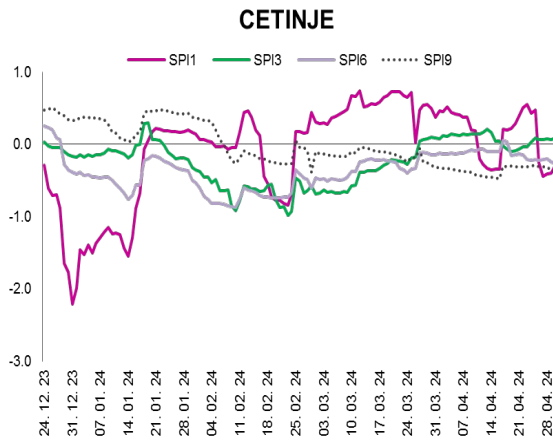
Na graficima ispod predstavljena je ukupna količina padavina od januara do aprila 2024. godine u Ulcinju u odnosu na klimatološku normalu 1961-1990. godine. Može se zaključiti da su ukupne količine padavine u periodu januar - april 2024. godine bile ispod prosjeka, i da već duži niz godina prevladava deficit padavina u Ulcinju (grafik desno).



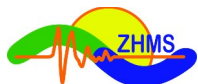
Grafik 1. Ulcinj: analiza za period jan-april (lijevo) i za mjesec april (desno)

STANDARDIZOVANI INDEKS PADAVINA SPI (1, 3,6,9)





Na osnovu vrijednosti padavinskog indexa SPI 1,2,3,6,9,12 (graf.SPI/april '24.), koje su u velikoj mjeri u korelaciji sa zalihama produktivne vlage u zemljištu i nivoima površinskih i podzemnih voda, data je ocjena preovlađujućih uslova vlažnosti i procjena uticaja na poljoprivredne kulture (vegetaciju) i hidrološke prilike po regionima tokom posmatranog mjeseca (Tabela 2.):



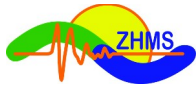
Zavod za hidrometeorologiju i seizmologiju Crne Gore

Tabela 1. Uslovi vlažnosti i uticaji

(↑- u porastu; ↓- u padu)

Vrijednosti SPI	Uslovi vlažnosti (oznaka)
≥ 2	Ekstremno vlažno (EV)
1.5 do 1.99	Vrlo vlažno (VV)
1.0 do 1.49	Umjereno vlažno (UV)
-0.99 do 0.99	Normalno (N)
-1.0 do -1.49	Umjereno sušno (US)
-1.5 do -1.99	Vrlo sušno (VS)
≤ -2	Ekstremno sušno (ES)

Mart 2024.god.	SPI1	Meteorološka suša	SPI2	SPI3	Poljoprivredna suša	SPI6	SPI9	SPI12	Hidrološka Suša
<i>Sjever. r.</i>									
Pljevlja	N↓	Deficit padavina	N↓	N	Smanjene vlažnosti površinskih slojeva tla	N	N	UV↓	Visok nivo podzemnih i nadzemnih voda,u manjem padu
Žabljak	N↓	Deficit padavina	N↓	N	Smanjene vlažnosti površinskih slojeva tla	UV	N	UV	Visok nivo podzemnih i nadzemnih voda
Kolašin	N↓	Deficit padavina	N↓	N	Manje pogoršanje vlažnosti površinskih slojeva tla	N	N	N	Niži nivo površ.i podzemnih voda, bez daljeg pada
<i>Central.r.</i>									
Podgorica	N↓	Veći deficit padavina	N↓	N↓	Pogoršanje vlažnosti površinskih slojeva tla	N	N↓	N	Nizak nivo površinskih i podzemnih voda,u manjem padu
Nikšić	N↓	Veći deficit padavina	N↓	N	Manje pogoršanje vlažnosti površ. slojeva tla	N	N↓	N	Nizak nivo površ. i podz voda,u manjem padu
Cetinje	N↓	Veći deficit padavina	N↓	N	Manje pogoršanje vlažnosti površ.slojeva tla	N	N↓	N	Nizak nivo površ.ipodz voda,u manjem padu
<i>Južni r.</i>									
Bar	N↓	Manji deficit padavina	N	N	Većim dijelom mjeseca pogoršanje uslova vlažnosti površ.slojeva tla	N	N↓	N↓	Nizak nivo površ. i podz.voda, manji pad
Ulcinj	N↓	Manji deficit padavina	US	US↓	Dalje pogoršanje vodnog režima tla, tendencija razvoja suše	US	N↓	N↓	Nizak nivo površ.i podz. voda, dalji pad



Zavod za hidrometeorologiju i seizmologiju Crne Gore