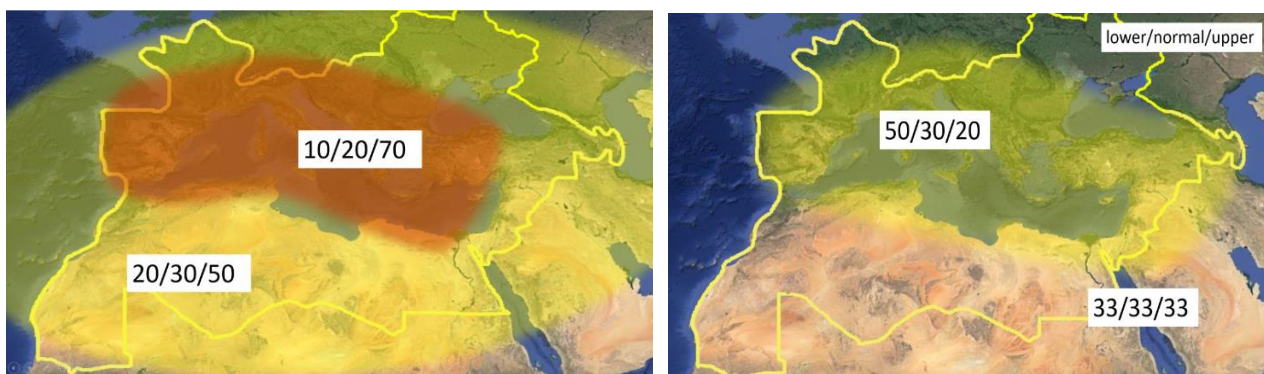


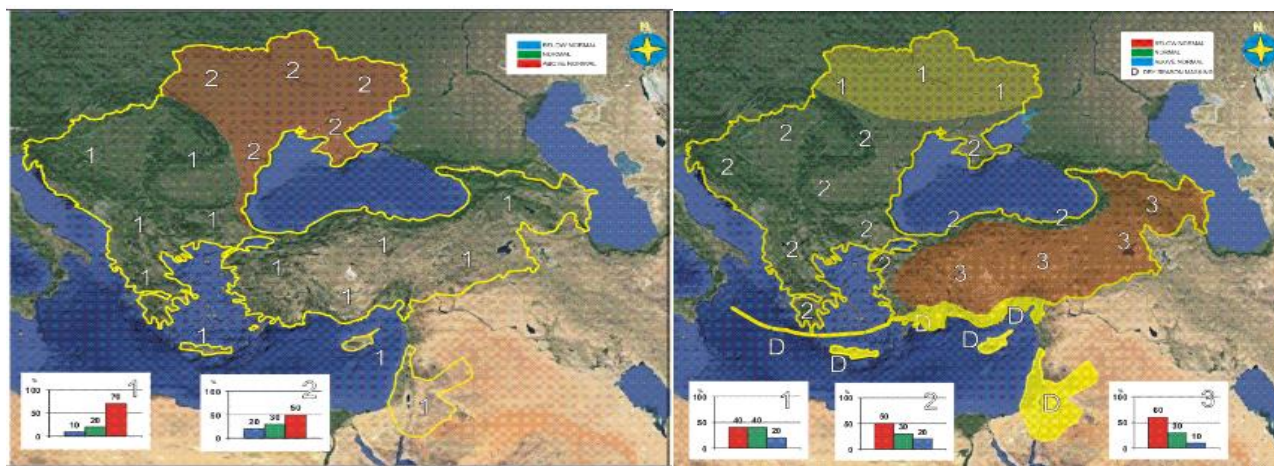
BILTEN ZA PRAĆENJE SUŠE

Odsjek za primijenjenu meteorologiju i klimatske promjene

MEDCOF konsenzus izgleda sezonske prognoze za ljeto 2022.

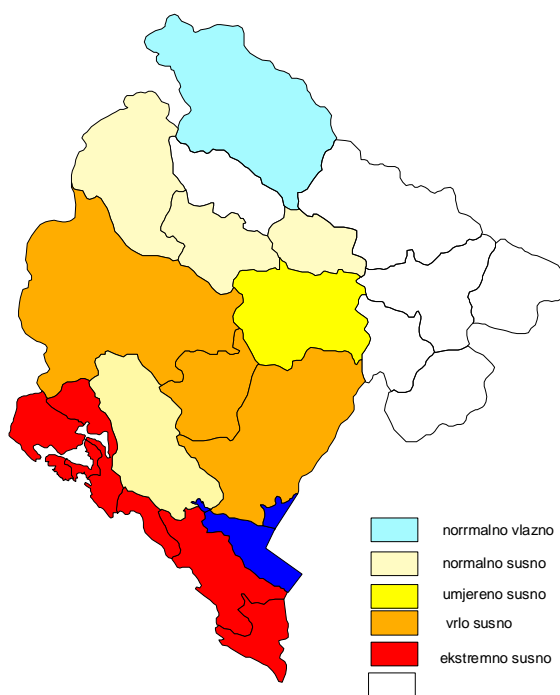


SEECOF konsenzus izgleda sezonske prognoze za ljeto 2022



UKRATKO: Temperature iznad normalnih, padavine u deficitu tokom ljetnje sezone konsenzusa (MEDCOF ó otvoreni forum za klimu u regionu Mediterana i SEECOF ó otvoreni forum za klimu u regionu jugoisto ne Evrope)

Uslovi vlažnosti SPI 3



PODGORICA: u vezi sa vi-emjese nim deficitom padavina razvijala se **poljoprivredna suša**. Od januara do po etka marta bila je uglavnom slaba (SPI3 do -0.5), da bi se u martu ja e razvijala i ve do po etka aprila bilo je vrlo su-no (SPI3 do -1.8). Tokom aprila zbog dospjelih padavina je ublažena, ali ne i prekinuta. Od polovine maja se opet poja avala i do po etka juna je bilo ekstremno su-no (SPI3 do -2.0).

PLJEVLJA: u Pljevljima se o prisutnosti **poljoprivredne suse** mofle govoriti u periodu od 2. dekade marta, do 2 dekade maja, bila je slaba (SPI3 do -0,5) i bez daljeg ja eg razvoja. Do kraja maja je prekinuta i uslovi vlačnosti su bili umjereni (SPI 3 do +1.5).

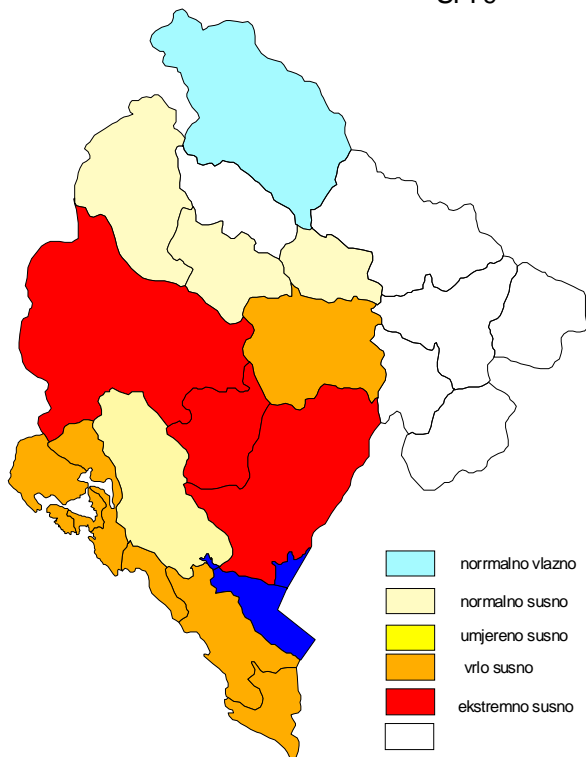
BAR: **poljoprivredna suša** slaba- do umjerena ,trajala je od po etka godine (osim kratkog prekida u februaru) do pred kraj maja. Posebno se razvijala drugom polovinom maja i po etkom juna mogla se opisati kao ekstremno jaka (SPI3 -2.0).

NIKŠIĆ: **poljoprivredna suša**- traje u kontinuitetu od januara (osim kratkog prekida u februaru) do po etka juna. Razvijala se ja e od kraja februara do kraja marta-jaka su-a (SPI3 -1.7) i tokom maja-jaka do ekstremno jaka (SPI3 od -1.0 do -2.0)

CETINJE: **poljoprivredna suša** ó od januara do polovine marta bila je prisutna slaba su-a (SPI3 do -1.0), u drugoj polovini marta umjerena do jaka (SPI3 do -1.7), u aprilu je oslabila. Me utim, tokom maja je nastavila da se razvijai i do po etka juna je bila u kategoriji normalno su-no sa tendencijom daljeg ja anja.

KOLAŠIN: **poljoprivredna suša** ódo marta je bila uglavnom slaba do umjerena, krajem marta je bila jaka (SPI3 -1.7), zatim je u aprilu oslabila i do kraja maja bila slaba do umjereno jaka (SPI3 do -1.3).

USLOVI ZA SUMSKE POZARE
SPI 9



PODGORICA: na području Podgorice je bez prekida izraflena vi-emjese na (od pro-le jeseni) jaka hidrolo-ka su-a (SPI9 od -1.5 do -2.0)

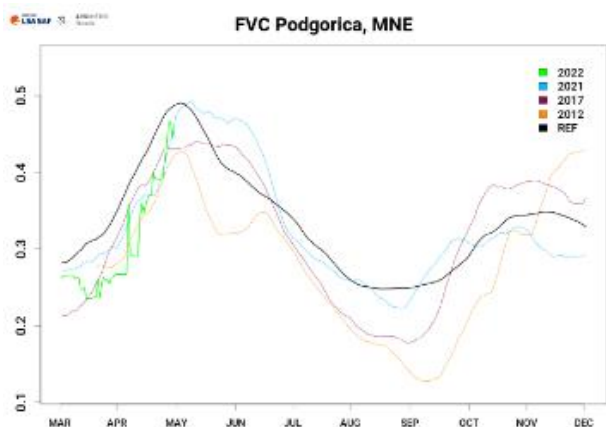
PLJEVLJA : na području Pljevalja mjesecima unazad nije bilo razvoja hidrolo-ke su-e. Samo je tokom aprila SPI9 imao vrijednosti ne-to 0

BAR: hidrološka suša vrlo izraflena od pro-le jeseni, bez prekida, jaka do vrlo jaka (SPI9 od -1.0 do -2.0)

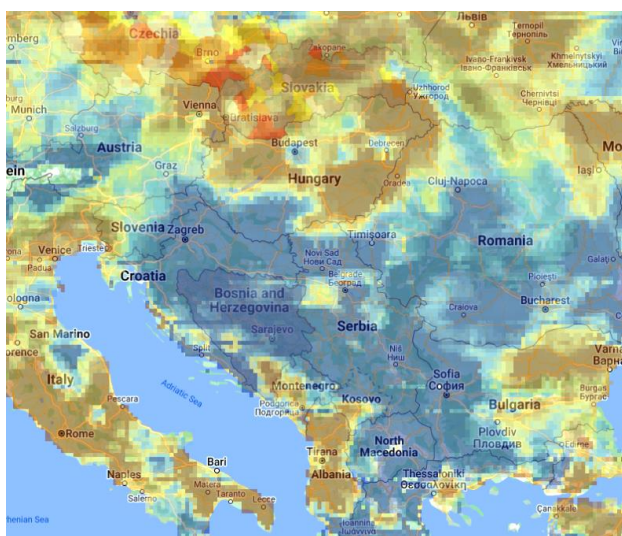
NIKŠIĆ : **hidrološka suša** traje bez prekida od pro-le jeseni, u kontinuitetu, vrlo jaka (SPI9 od -1.5 do -2.2)

CETINJE: hidrološka suša uglavnom slaba i prisutna jo-od pro-le jeseni. Ja a hidrolo-ka su-a je bila izraflena u martu (SPI9 -1.3), da bi u aprilu oslabila i krajem maja bila opet slaba (SPI9 -0.5).

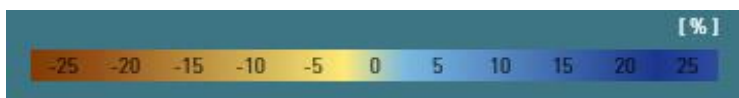
KOLAŠIN: jaka **hidroloska suša** traje od jeseni prole godine (SPI9 -2.0). Od po etka ove godine je prisutna bez prekida, ali je do maja postepeno smanjena (SPI9 -1.3) .Me utim,od kraja maja opet ima tendenciju ja eg razvoja (SPI9 -1.7)



Zbog su-e vegetacija se u Podgorici sporo razvijala od marta do aprila i bila je ispod normalnih vrijednosti.

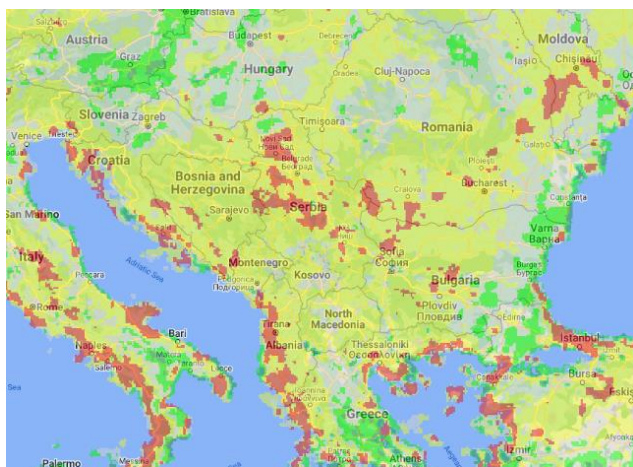


Mapa indeksa vlafnosti tla SWI na dubinama 0-40 cm u regionu.
IZVOR: INTEREG DRIDANUBE,
prema podacima MetOp/ASCAT EUMETSAT





Zavod za hidrometeorologiju i seizmologiju Crne Gore



Bilans površinskih voda na osnovu
numeri kog prognosti kog modela (NWP)
ECMWF.

Izveštaj pripremili : Mirjana Ivanov, Nataša Pafin, Tonka Kušić, Drljević Mira-